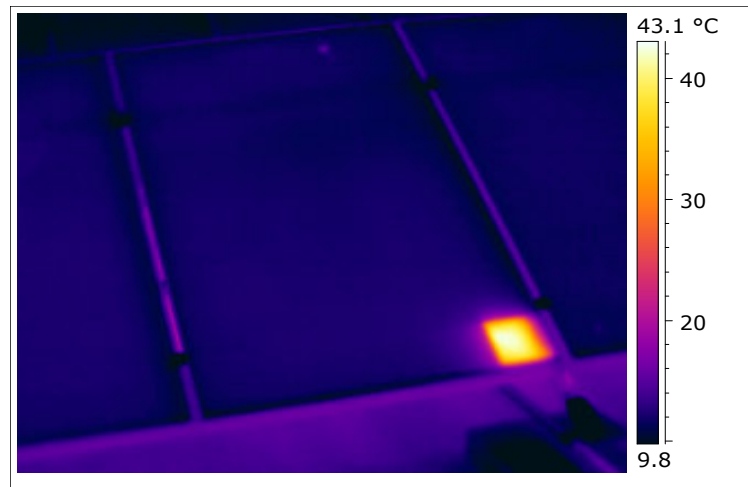


EXEMPLE DE DETERIORATION SUR UN PANNEAU PHOTOVOLTAIQUE



Sur ce panneau le défaut est déjà plus prononcé. On constate, sur la photo, le noircissement de la zone concernée. Le remplacement du panneau s'impose, pour éviter tout risque de sinistre et de dégradation d'autres panneaux, sur le même circuit.