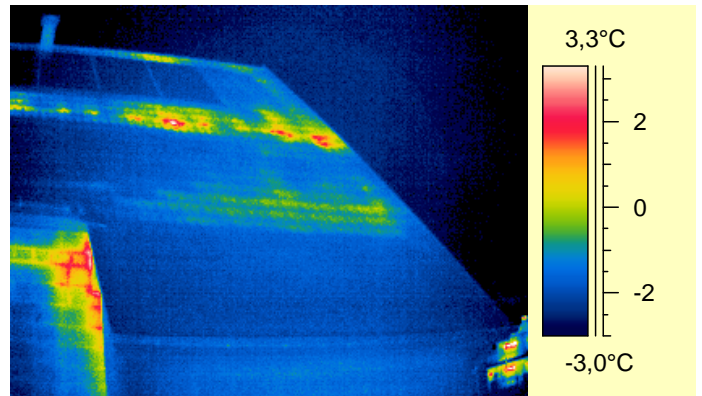
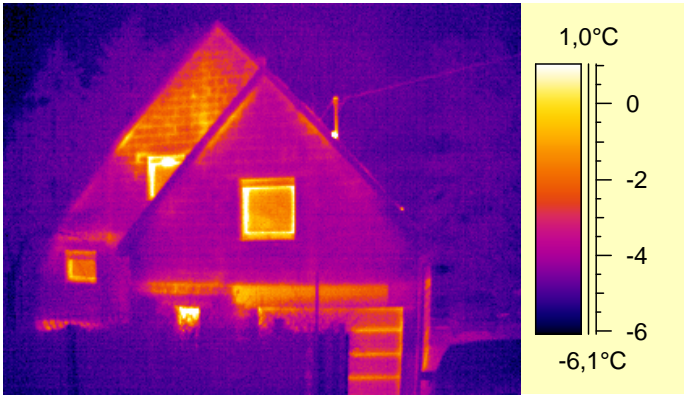
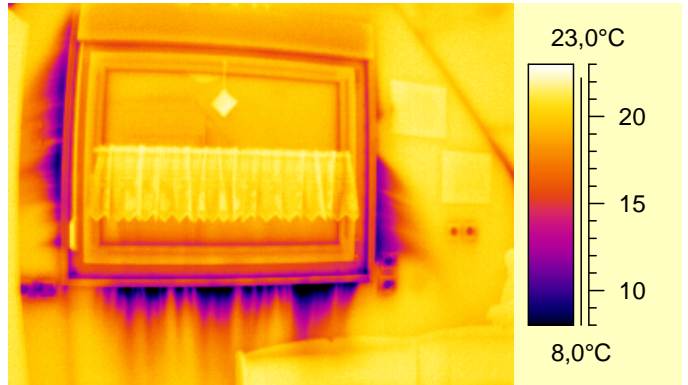
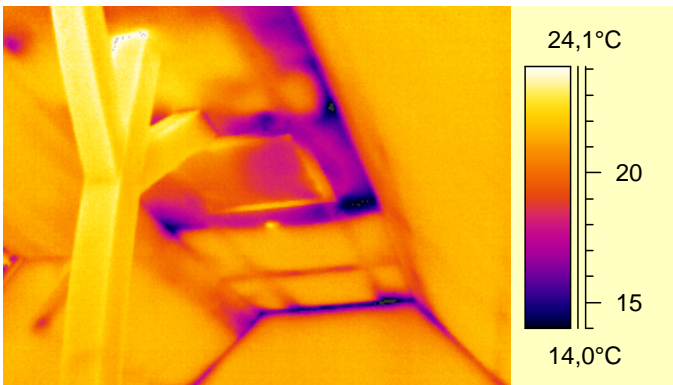


GEBÄUDE THERMOGRAFIE



Einfamilienhaus mit traditionellen Strukturen.

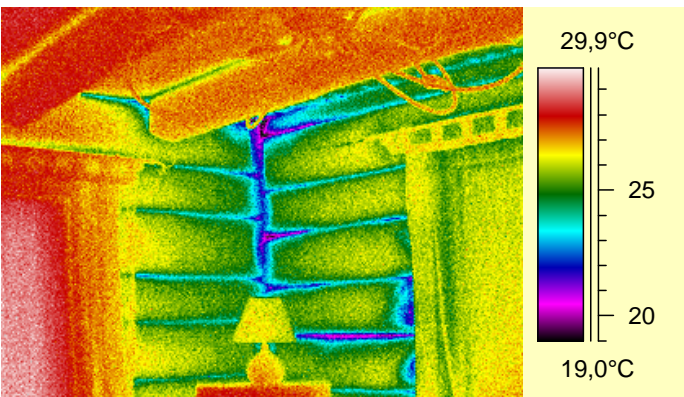


Während der Heizperiode bei kaltem und trockenem Wetter überprüfen wir das Haus von Außen und von Innen.



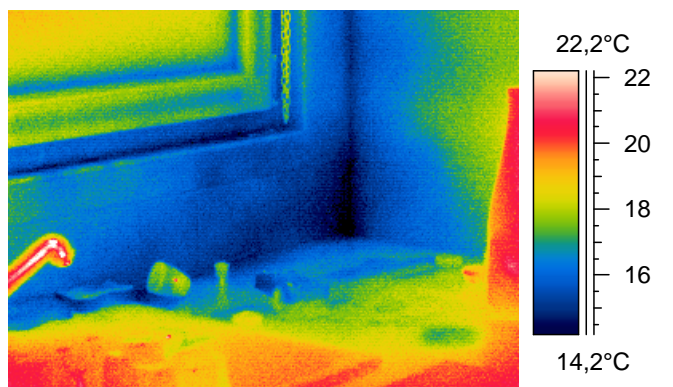
DIAGTECH

32, rue du Village
F-67170 HOCHSTETT
Telefon: 00.33.3.88.51.56.82
E-mail: diagtech.tir@wanadoo.fr

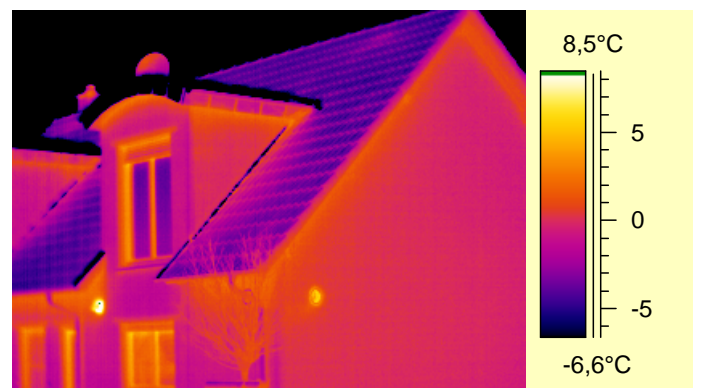


Haus mit Holzstruktur

**WIR VERFÜGEN ÜBER
VERSCHIEDENE OBJEKTIVE,
UM IHNEN IN ALLEN FÄLLEN
DAS BESTMÖGLICHE
BILD WIEDERZUGEBEN.**



Feuchtigkeit und Kälte führen zur Bildung von Schimmelpilze. Die Lösung liegt in einer guten Isolierung und Lüftung.



Heutzutage ist es durchaus möglich gut isolierte Häuser zu bauen.